

MIEJSCOWY PLAN ZAGOSPODAROWANIA PRZESTRZENNEGO GMINY ZATORY, OBREB GEODEZYJNY ZATORY

Załącznik Nr 1 do Uchwały Nr 238/XXXIX/2018

Rady Gminy Zatory z dnia 5 września 2018 r.

10m 50m 200m
20m 100m

SKALA 1:1000

O B J A Ś N I E N I A

OZNACZENIA OBOWIĄZUJĄCE BĘDĄCE USTALENIAMI PLANU

- GRANICA OBSZARU OBJĘTEGO PLANEM
- LINIE ROZGRANICZAJĄCE TERENY O RÓŻNYM PRZEZNACZENIU LUB RÓŻNYCH ZASADACH ZAGOSPODAROWANIA
- NIEPRZEKRACZALNE LINIE ZABUDOWY
- STREFY TECHNICZNE OD NAPOWIETRZNYCH LINII ELEKTROENERGETYCZNYCH ŚREDNIEGO NAPIĘCIA

PRZEZNACZENIE TERENÓW

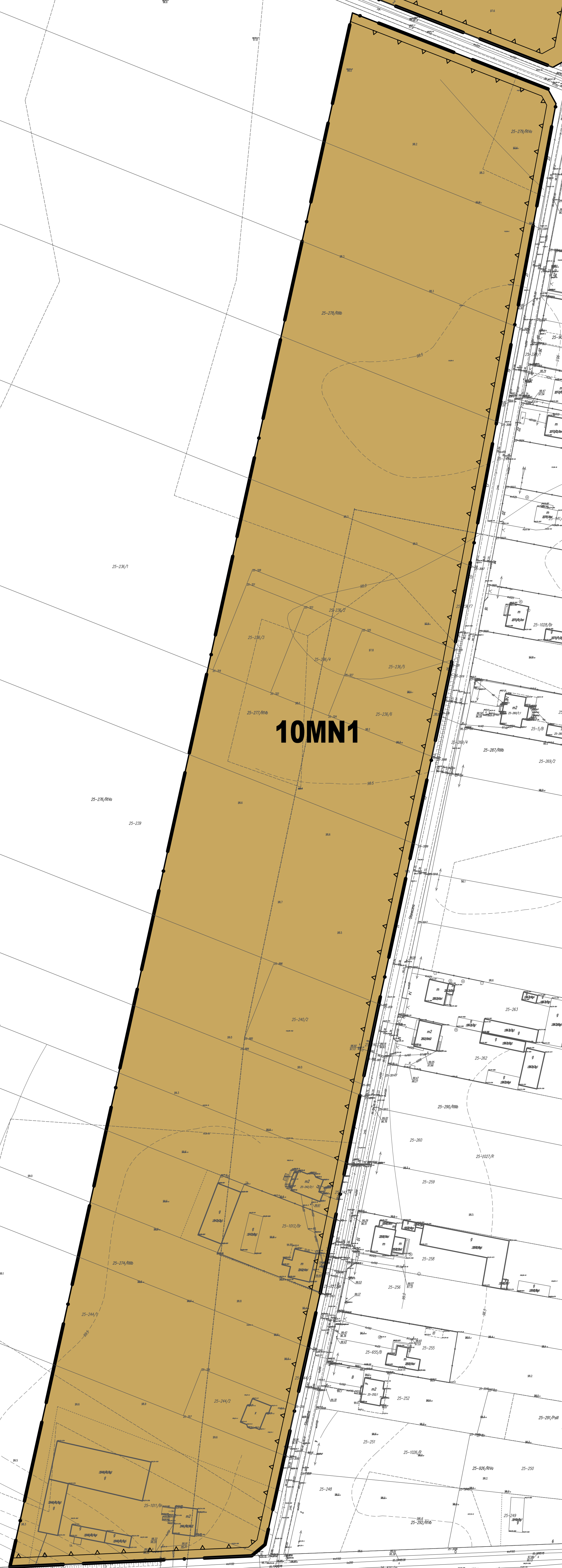
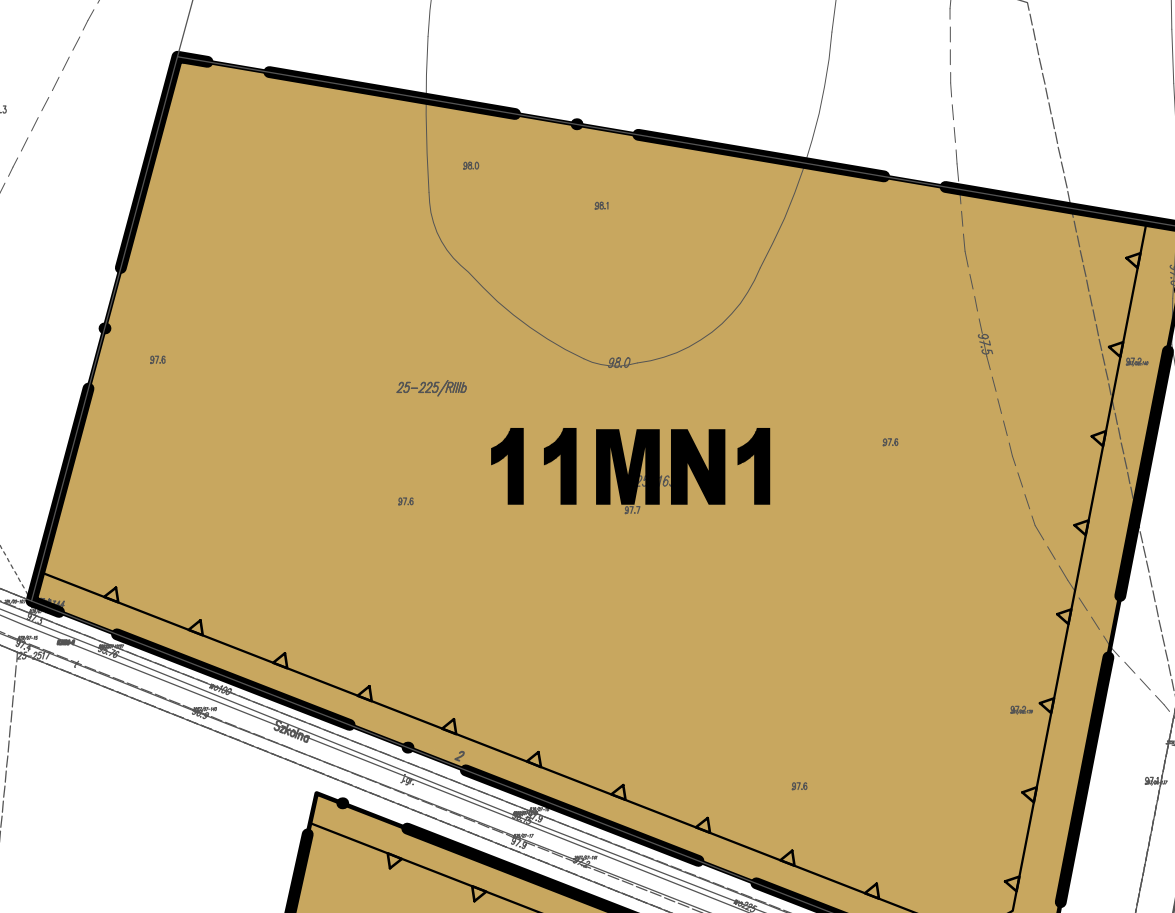
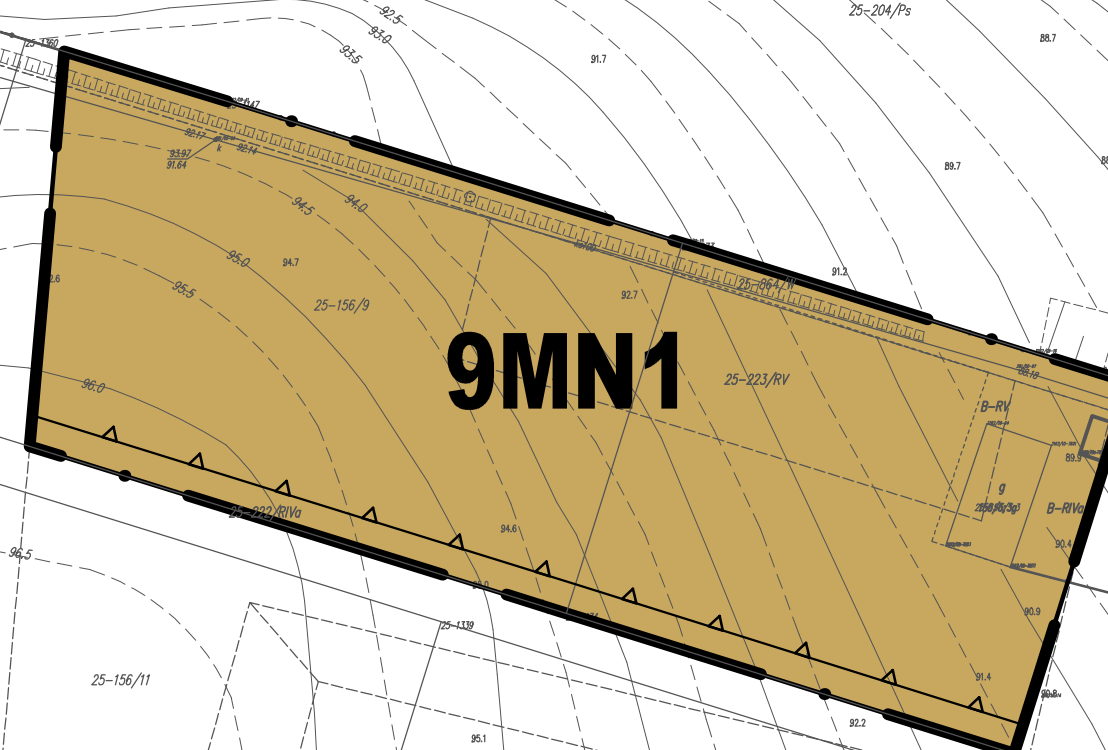
- MN1 TERENY ZABUDOWY MIESZKANIOWEJ JEDNORODZINNEJ ŚREDNIEJ INTENSYWNOŚCI

OZNACZENIA OBOWIĄZUJĄCE WYNIKAJĄCE Z PRZEPISÓW O D R Ę B N Y C H

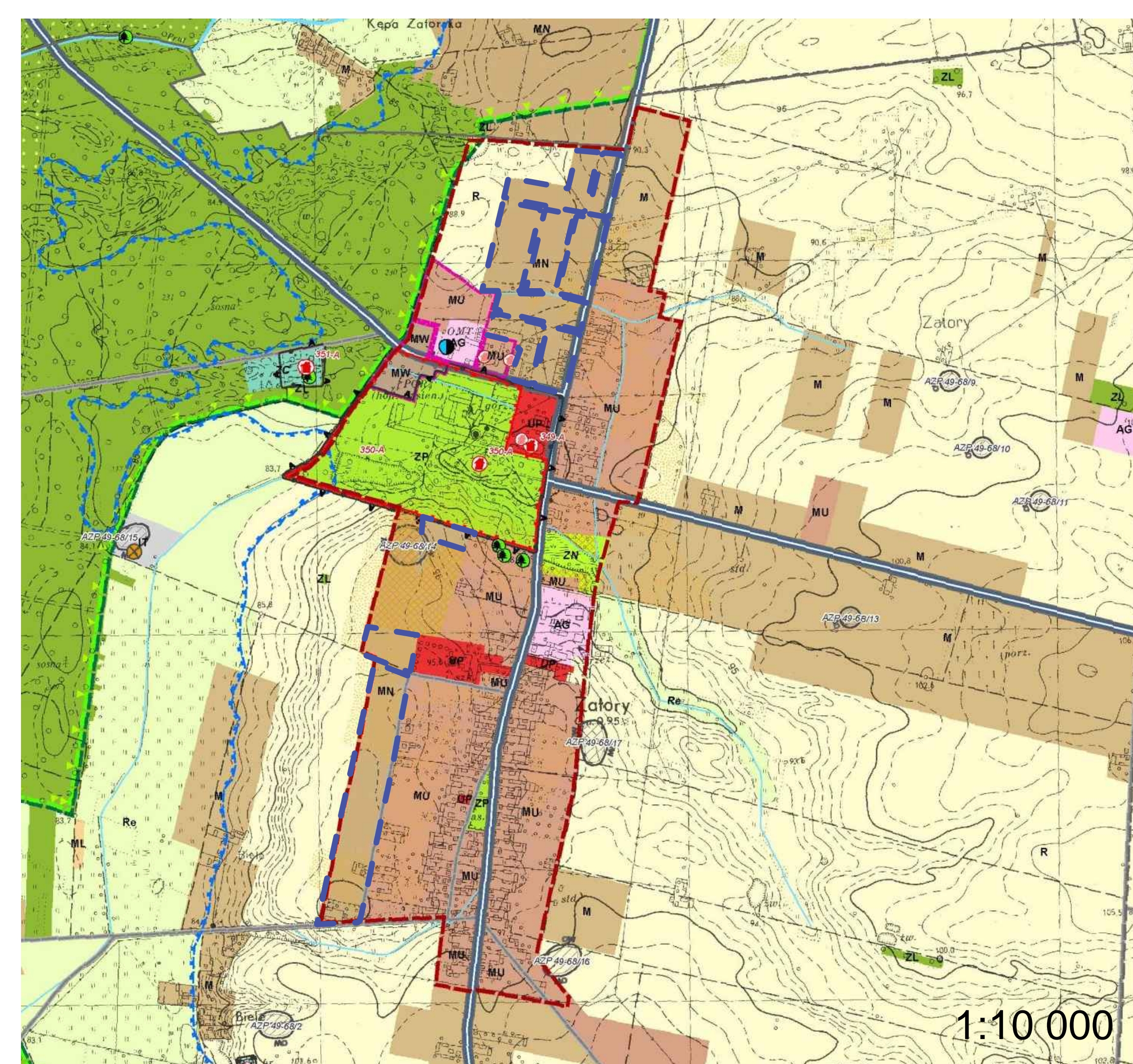
CAŁY OBSZAR OBJĘTY PLANEM ZNAJDUJE SIĘ W ZASIĘGU GŁÓWNYCH ZBIORNIKÓW WÓD PODZIEMNYCH NR 215 SUBNIECKA WARSZAWSKA ORAZ NR 2151 SUBNIECKA WARSZAWSKA (CZĘŚĆ CENTRALNA)

OZNACZENIA INFORMACYJNE

- STACJE TRANSFORMATOROWE SN/nN
- OŚ NAPOWIETRZNEJ LINII ELEKTROENERGETYCZNEJ ŚREDNIEGO NAPIĘCIA



WYRYS ZE STUDIUM UWARUNKOWAŃ I KIERUNKÓW ZAGOSPODAROWANIA PRZESTRZENNEGO G M I N Y Z A T O R Y



OBSZAR OBJĘTY USTALENIAMI PLANU

"EXPANSE" KRZYSZTOF PARSZEWSKI
TEL. 511 990 051, e-mail: krzysztof.parszewski@wp.pl
MIEJSCOWY PLAN ZAGOSPODAROWANIA PRZESTRZENNEGO GMINY ZATORY, OBREB GEODEZYJNY ZATORY

ZESPÓŁ AUTORSKI mgr Krzysztof Parszewski - główny projektant
mgr inż. Magdalena Świerczek
inż. Karolina Rychta
inż. Rafał Purzyński
inż. Adrianna Dziuda