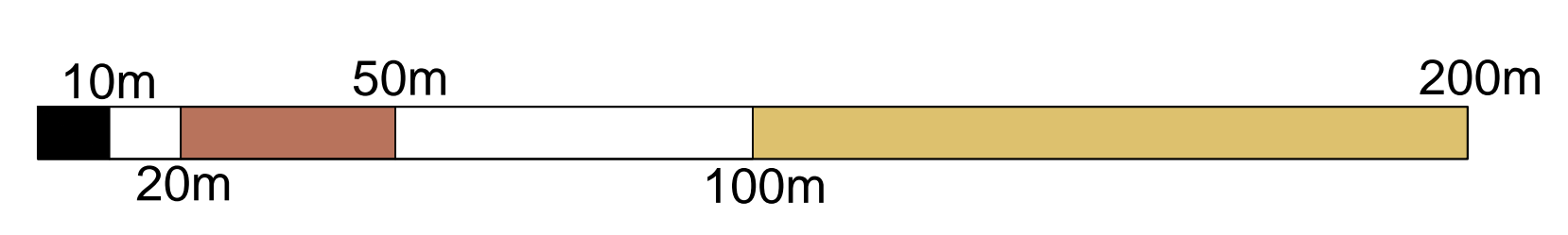




MIEJSCOWY PLAN ZAGOSPODAROWANIA PRZESTRZENNEGO GMINY ZATORY, OBRĘB GEODEZYJNY DRWAŁY

Załącznik Nr 1 do Uchwały Nr 239/XXXIX/2018
Rady Gminy Zatory z dnia 5 września 2018 r.



SKALA 1:1000

O B J A Ś N I E N I A

OZNACZENIA OBOWIĄZUJĄCE BĘDĄCE USTALENIAMI PLANU

- GRANICA OBSZARU OBJĘTEGO PLANEM
- LINIE ROZGRANICZAJĄCE TERENY O RÓŻNYM PRZEZNACZENIU
LUB RÓŻNYCH ZASADACH ZAGOSPODAROWANIA
- NIEPRZEKACZALNE LINIE ZABUDOWY
- STREFY TECHNICZNE OD NĄPOWIETRZNYCH LINII
ELEKTROENERGETYCZNYCH ŚREDNIEGO NAPIĘCIA

OZNACZENIA INFORMACYJNE

- OŚ NĄPOWIETRZNEJ LINII ELEKTROENERGETYCZNEJ
ŚREDNIEGO NAPIĘCIA

PRZEZNACZENIE TERENÓW

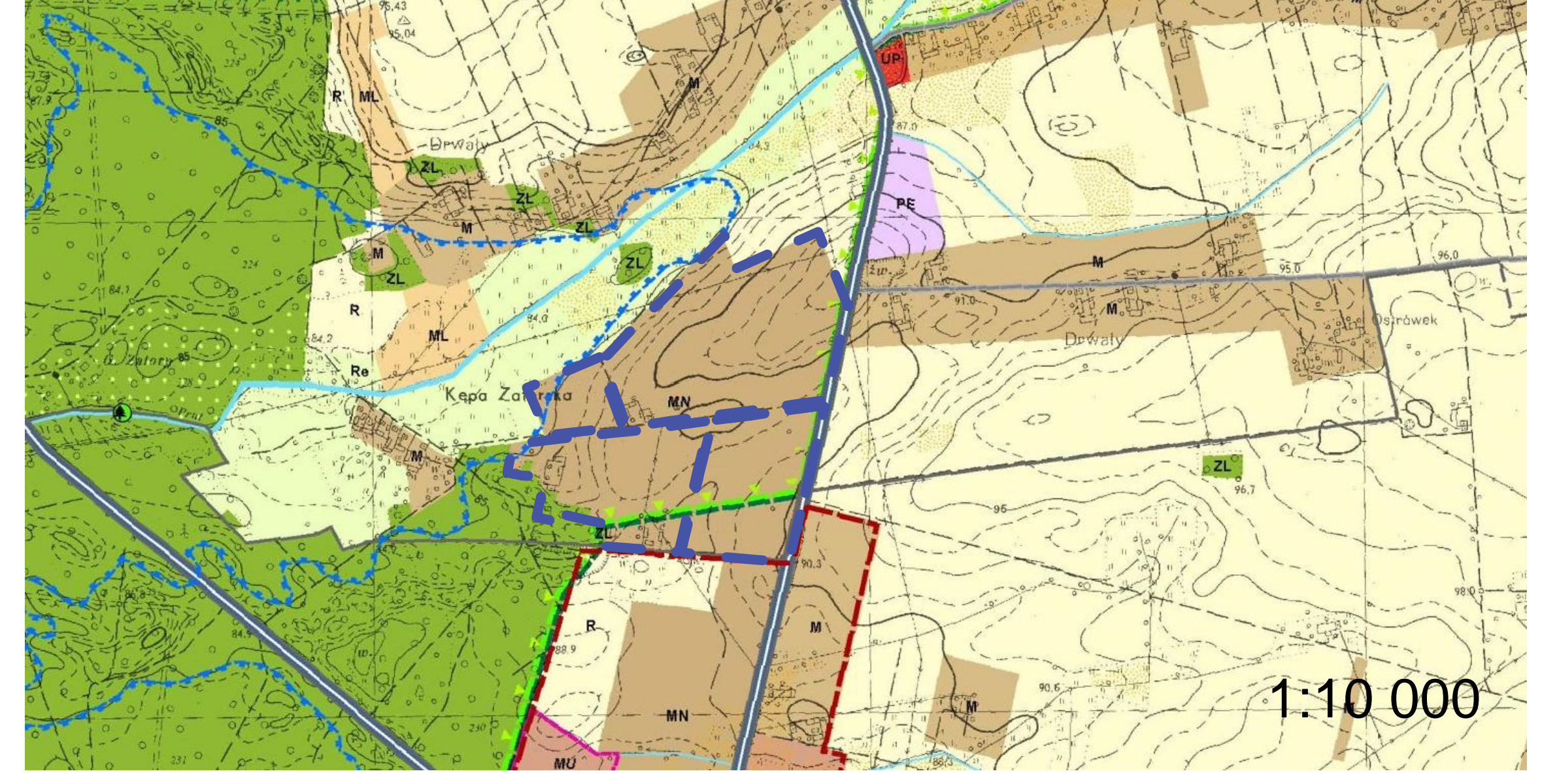
- MN1 TERENY ZABUDOWY MIESZKANIOWEJ JEDNORODZINNEJ ŚREDNIEJ INTENSYWNOŚCI

OZNACZENIA OBOWIĄZUJĄCE WYNIKAJĄCE Z PRZEPISÓW O D R Ę B N Y C H

- GRANICA OBSZARU SPECJALNEJ OCHRONY PTAKÓW NATURA 2000 "PUSZCZA BIAŁA"

WYRYS ZE STUDIUM UWARUNKOWAŃ I KIERUNKÓW ZAGOSPODAROWANIA PRZESTRZENNEGO GMINY ZATORY

OBSZAR OBJĘTY USTALENIAMI PLANU



1:10 000

CAŁY OBSZAR OBJĘTY PLANEM ZNAJDUJE SIĘ W ZASIĘGU GŁÓWNYCH ZBIORNIKÓW WÓD PODZIEMNYCH NR 215
SUBNIECKA WARSZAWSKA ORAZ NR 2151 SUBNIECKA WARSZAWSKA (CZĘŚĆ CENTRALNA)

"EXPANSE" KRZYSZTOF PARSZEWSKI
TEL. 511 990 051, e-mail: krzysztof.parszewski@wp.pl
**MIEJSCOWY PLAN ZAGOSPODAROWANIA
PRZESTRZENNEGO GMINY ZATORY,
OBRĘB GEODEZYJNY DRWAŁY**
ZESPÓŁ AUTORSKI: mgr Krzysztof Parszewski - główny projektant
mgr inż. Magdalena Świerczek
inż. Karolina Pyciła
inż. Rafał Purzyński
inż. Adrianna Dzięda