

**UCHWAŁA NR 128/XIX/2012**  
**Rady Gminy Zatory**  
**z dnia 26 października 2012 r.**

**w sprawie przystąpienia do sporządzenia zmiany miejscowego planu zagospodarowania przestrzennego gminy Zatory, części wsi Borsuki Nowe, Burlaki, Drwały, Lutobrok Folwark, Mystkówiec Szczucin, Pniewo, Wiktoryn**

Na podstawie art. 18 ust. 2 pkt 5 ustawy z dnia 8 marca 1990 r. o samorządzie gminnym (tekst jednolity Dz. U. z 2001 r. Nr 142, poz. 1591 z późn. zm.) art. 14 ust 1, 2 i 4 oraz art. 27 ustawy z dnia 27 marca 2003 r. o planowaniu i zagospodarowaniu przestrzennym (tekst jednolity: Dz. U. z 2012 r. poz. 647), Rada Gminy Zatory uchwala, co następuje:

**§ 1**

Przystępuje się do sporządzenia zmiany miejscowego planu zagospodarowania przestrzennego gminy Zatory, części wsi Borsuki Nowe, Burlaki, Drwały, Lutobrok Folwark, Mystkówiec Szczucin, Pniewo, Wiktoryn.

**§ 2**

Granice obszaru objętego sporządzeniem zmiany planu określają załączniki od nr 1 do nr 12 do niniejszej uchwały.

**§ 3**

Przedmiotowy miejscowy plan zagospodarowania przestrzennego należy opracować w skali 1: 1000.

**§ 4**

Wykonanie uchwały powierza się Wójtowi Gminy Zatory.

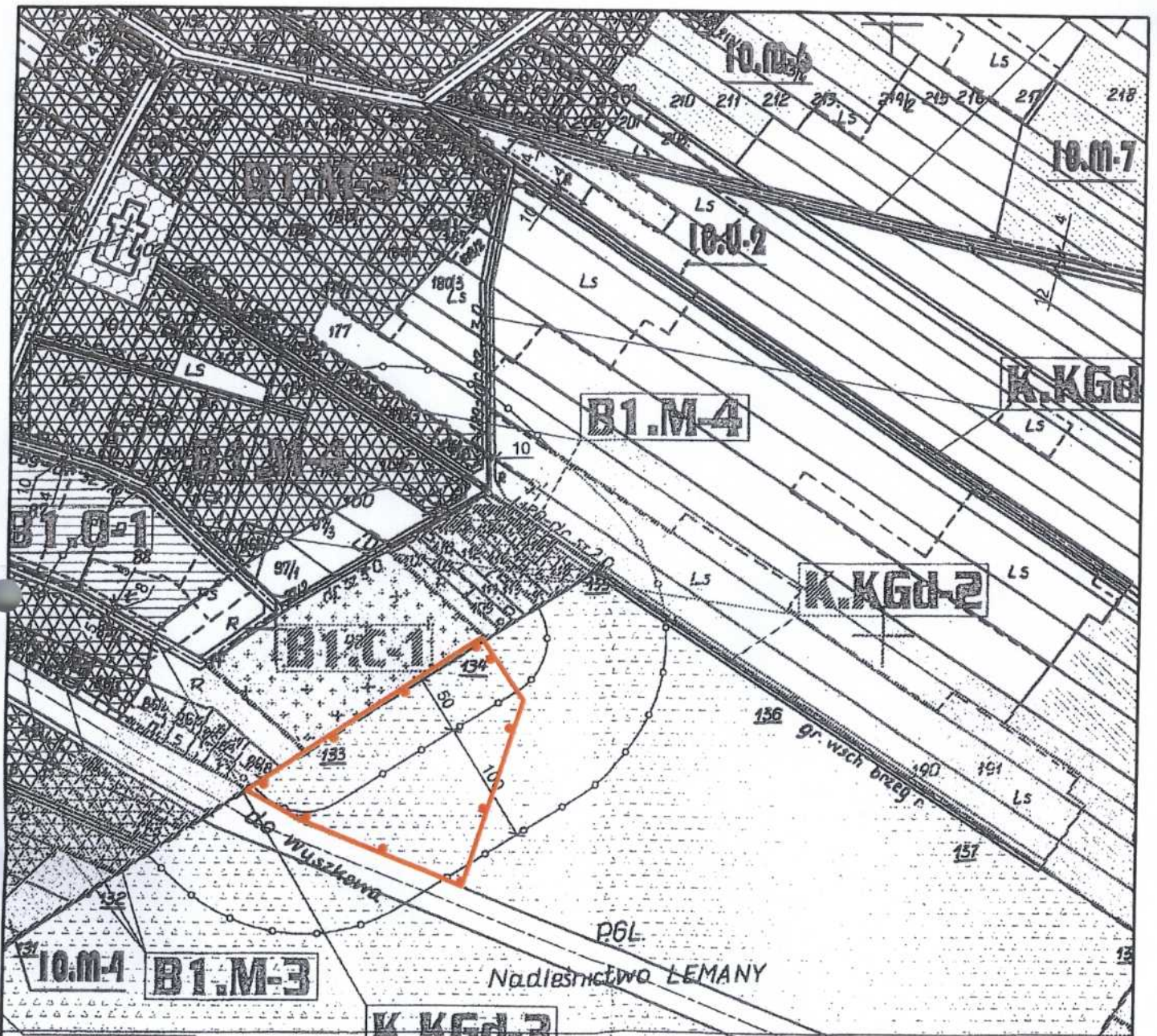
**§ 5**

Uchwała wchodzi w życie z dniem jej podjęcia.

**§ 6**

Uchwała podlega ogłoszeniu na tablicy ogłoszeń w Urzędzie Gminy w Zatorach oraz na stronie BIP Urzędu Gminy w Zatorach.

**PRZEWODNICZĄCY**  
**Rady Gminy Zatory**  
  
**Zdzisław Lasocki**



PRZEWODNICZĄCY  
Rady Gminy Zatory  
*Zdzisław Lasocki*  
Zdzisław Lasocki

ZAŁĄCZNIK NR 1  
do Uchwały Nr. 128 / XIX / /2012  
Rady Gminy Zatory  
z dnia 16 października 2012 r.



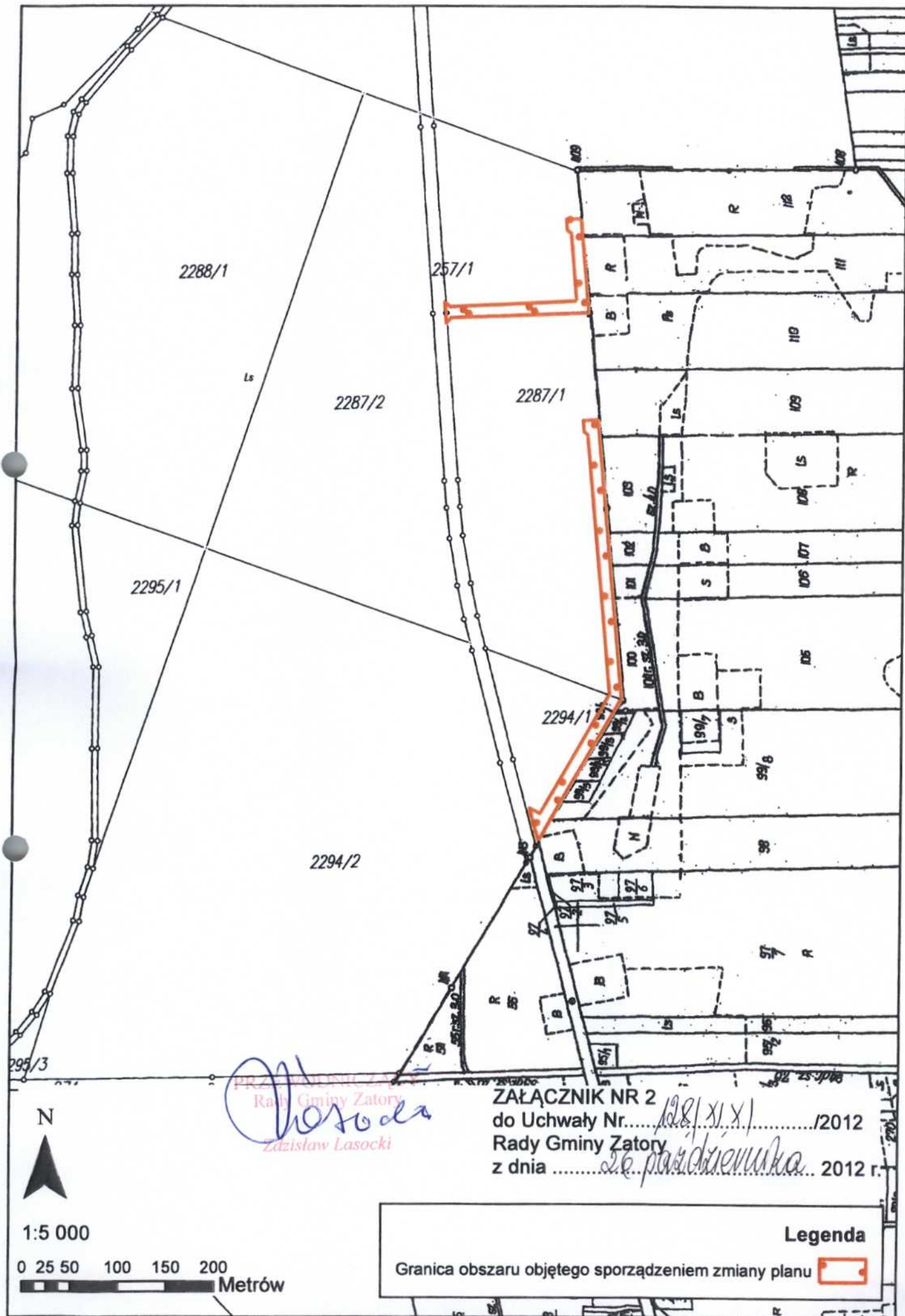
1:5 000

0 25 50 100 150 200  
Metrów

Legenda


Granica obszaru objętego sporządzeniem zmiany planu



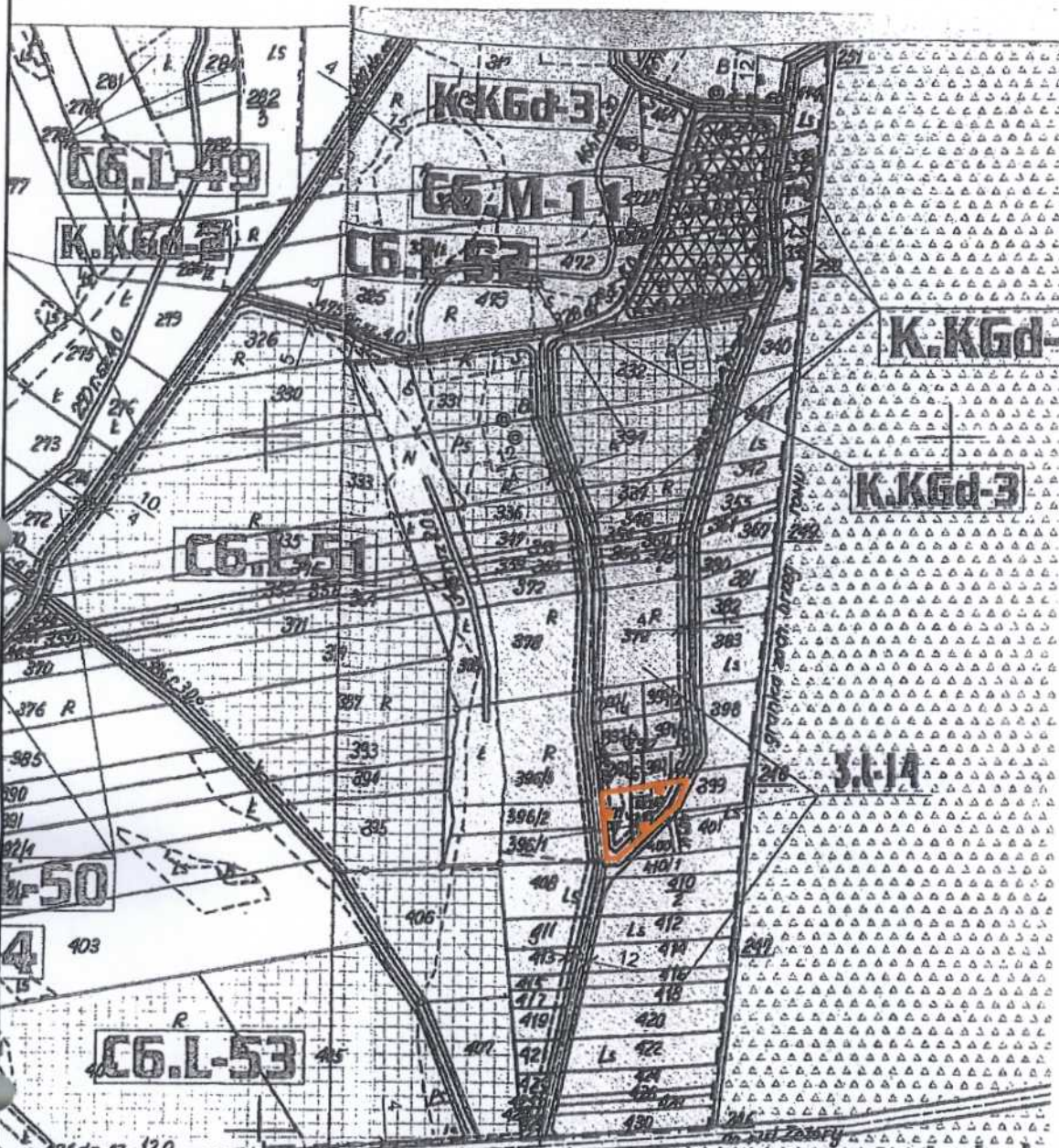


PRZEMISL I ZAGOSPODARSTWO  
 Rady Gminy Zatory  
*Zdzisław Lasocki*

ZAŁĄCZNIK NR 2  
 do Uchwały Nr ..... 1281/XI.XI ..... /2012  
 Rady Gminy Zatory  
 z dnia ..... 26 października ..... 2012 r.

**Legenda**  
 Granica obszaru objętego sporządzeniem zmiany planu 

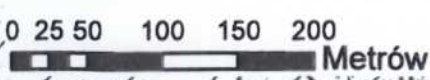
N  
 1:5 000  
 0 25 50 100 150 200  
 Metrów



N



1:5 000



PRACOWNICZACY  
Rady Gminy Zatory  
*Zdzisław Lasocki*  
Zdzisław Lasocki

ZAŁĄCZNIK NR 3  
do Uchwały Nr... 281/XI... /2012  
Rady Gminy Zatory  
z dnia ..... 26 października ..... 2012 r.

**Legenda**

Granica obszaru objętego sporządzeniem zmiany planu

C6 BURLAKI

K.KGd-3

C6.M-12

K.KGd-1

PRZEWONICZĄCY  
Rady Gminy Zatory  
*Lasocki*  
Zdzisław Lasocki

ZAŁĄCZNIK NR 4  
do Uchwały Nr... 128 / XIX / ... / 2012  
Rady Gminy Zatory  
z dnia ... 26 października ... 2012 r.

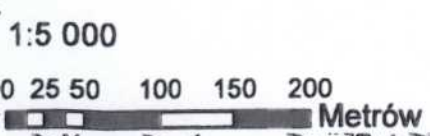
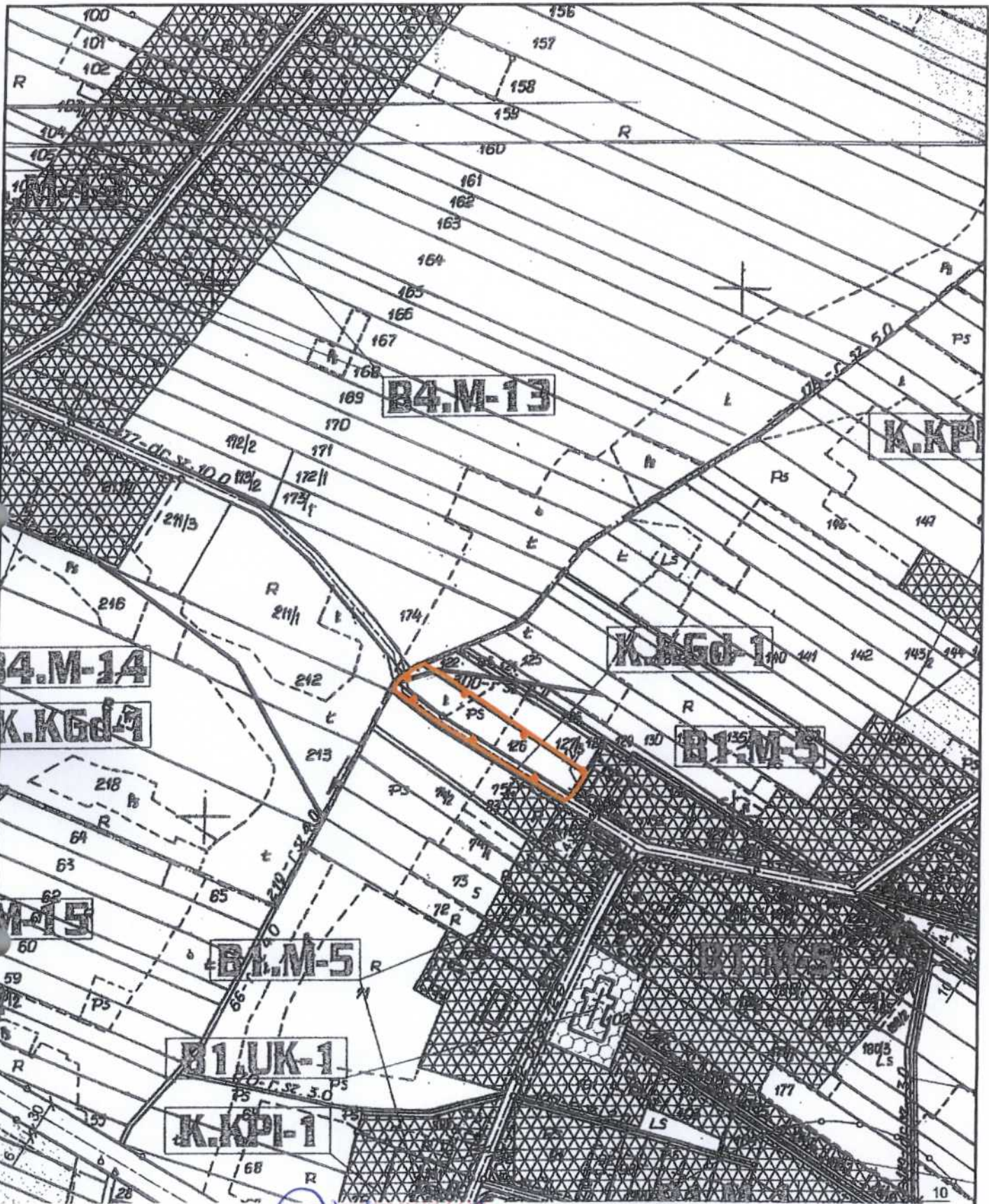


1:5 000

0 25 50 100 150 200  
Metrów

Legenda


Granica obszaru objętego sporządzeniem zmiany planu 



PRZEWODNICZĄCY  
Rady Gminy Zatory  
*Zdzisław Lasocki*

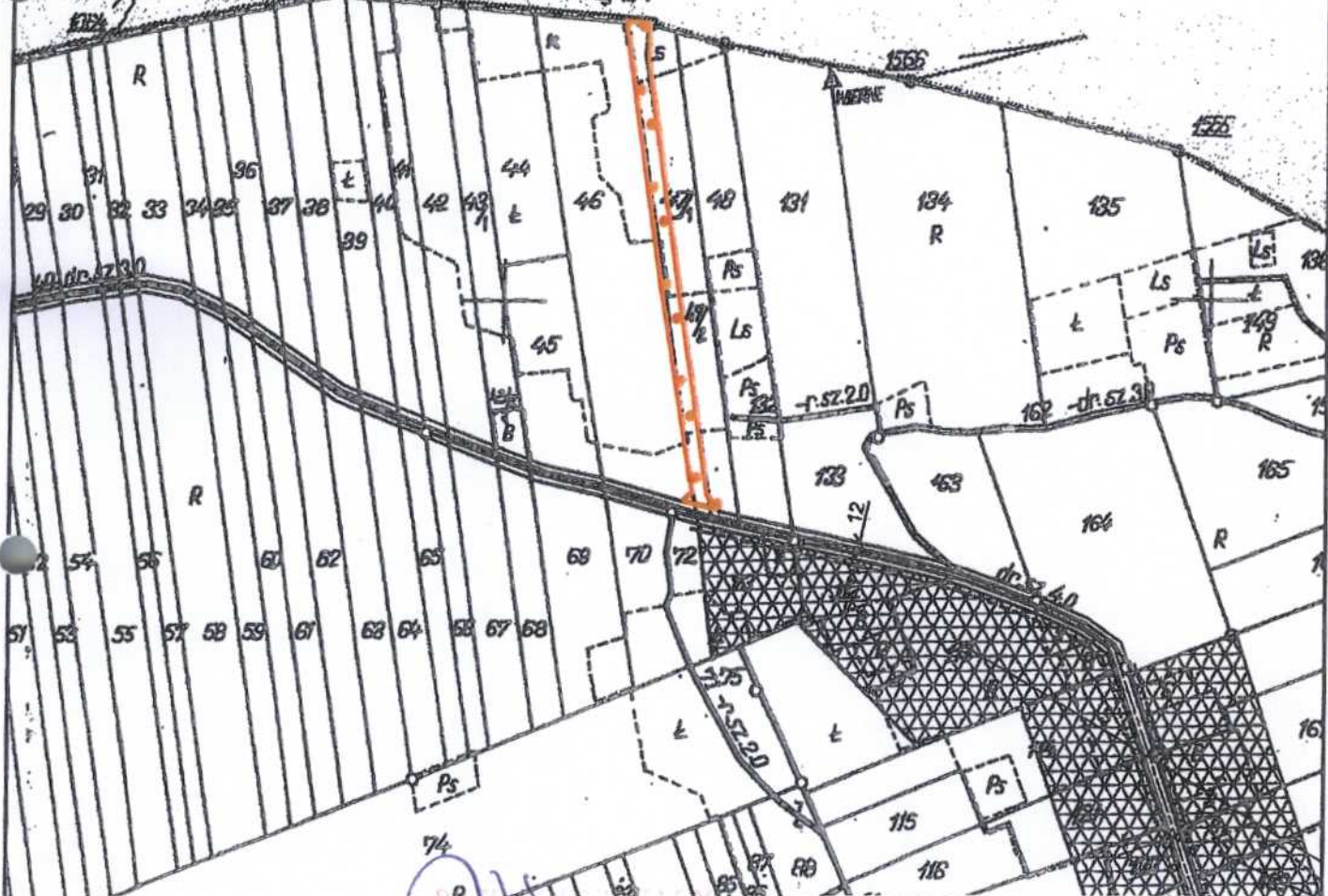
ZALĄCZNIK NR 5  
do Uchwały Nr... 128/XIX... /2012  
Rady Gminy Zatory  
z dnia ... 26 października ... 2012 r.

**Legenda**

Granica obszaru objętego sporządzeniem zmiany planu 

Brudny Wsi PIUSY

granica połudn. brzeg dr.



N



1:5 000

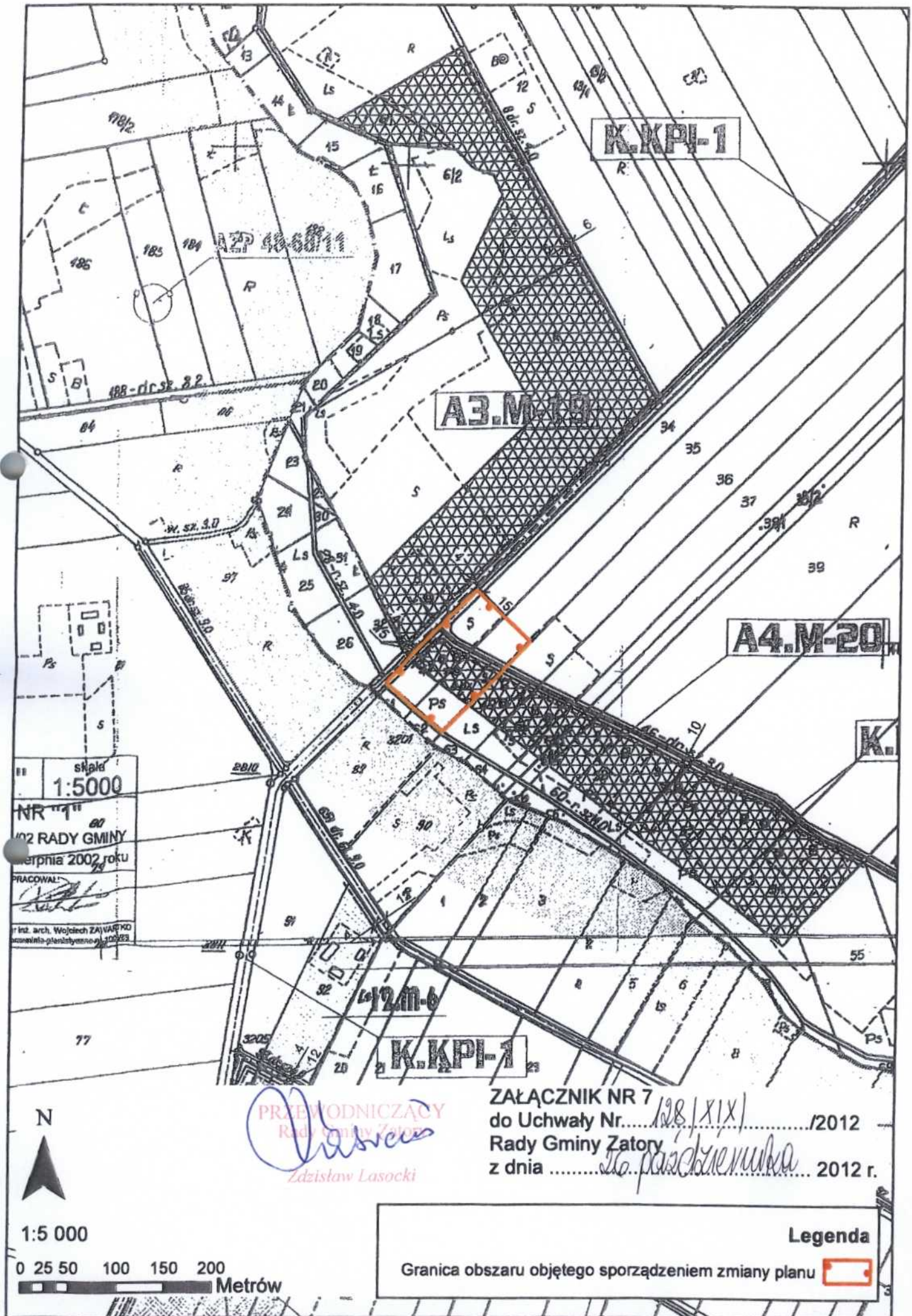
0 25 50 100 150 200  
Metrów

*Wasiński*  
Katastrów i uszuki

ZAŁĄCZNIK NR 6  
do Uchwały Nr.....128/XI/...../2012  
Rady Gminy Zatory  
z dnia .....26 października..... 2012 r.

Legenda

Granica obszaru objętego sporządzeniem zmiany planu 



skala  
1:5000

NR "1"  
2012 RAZY GMINY  
wrzesnia 2012 roku

PRACOWAL:  
*[Signature]*

Inst. arch. Wojciech ZAJACZKO  
ul. Wolności 100/100B



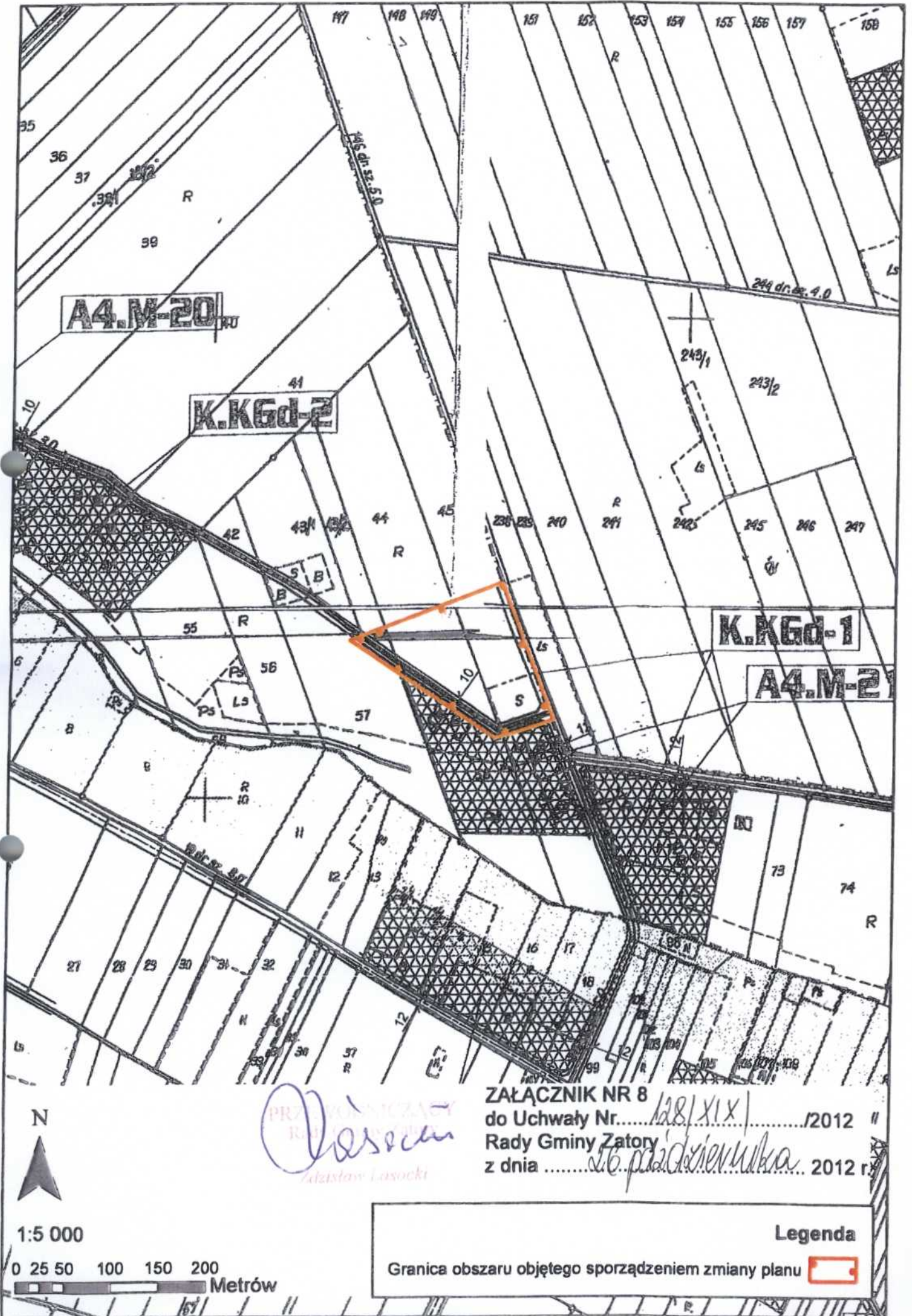
PRZEWODNICZĄCY  
*[Signature]*  
Zdzisław Lasocki

ZAŁĄCZNIK NR 7  
do Uchwały Nr. 128/XIX/2012  
Rady Gminy Zatory  
z dnia 16 października 2012 r.

Legenda


Granica obszaru objętego sporządzeniem zmiany planu





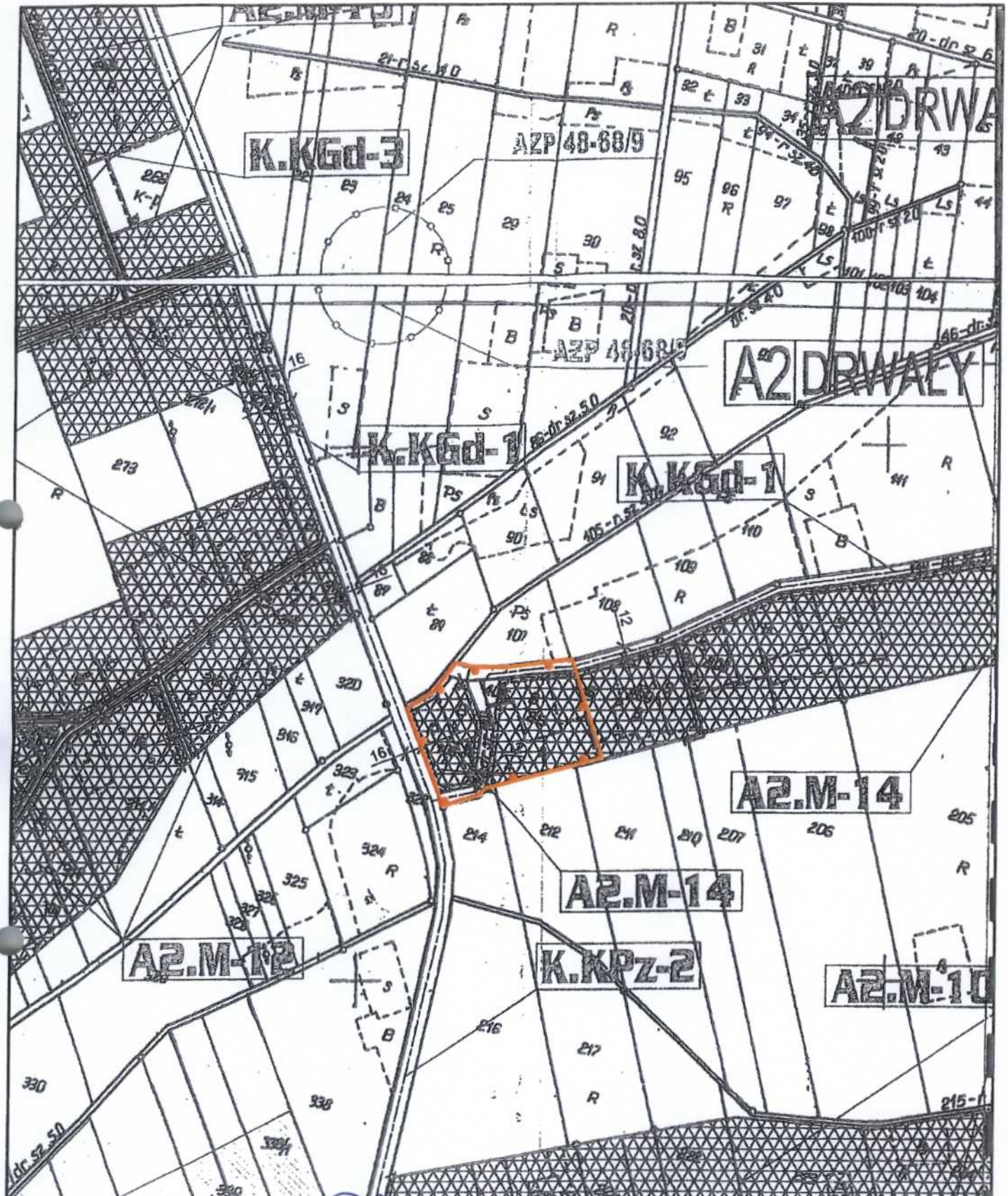
PRZEWIDUJĄCY  
*Lasocki*  
 Zdzisław Lasocki

ZAŁĄCZNIK NR 8  
 do Uchwały Nr..... 1281/XIX /2012 II  
 Rady Gminy Zatory  
 z dnia ..... 26 października 2012 r.

**Legenda**  
 Granica obszaru objętego sporządzeniem zmiany planu 

1:5 000  
 0 25 50 100 150 200  
 Metrów

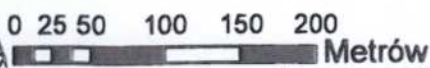




N




1:5 000

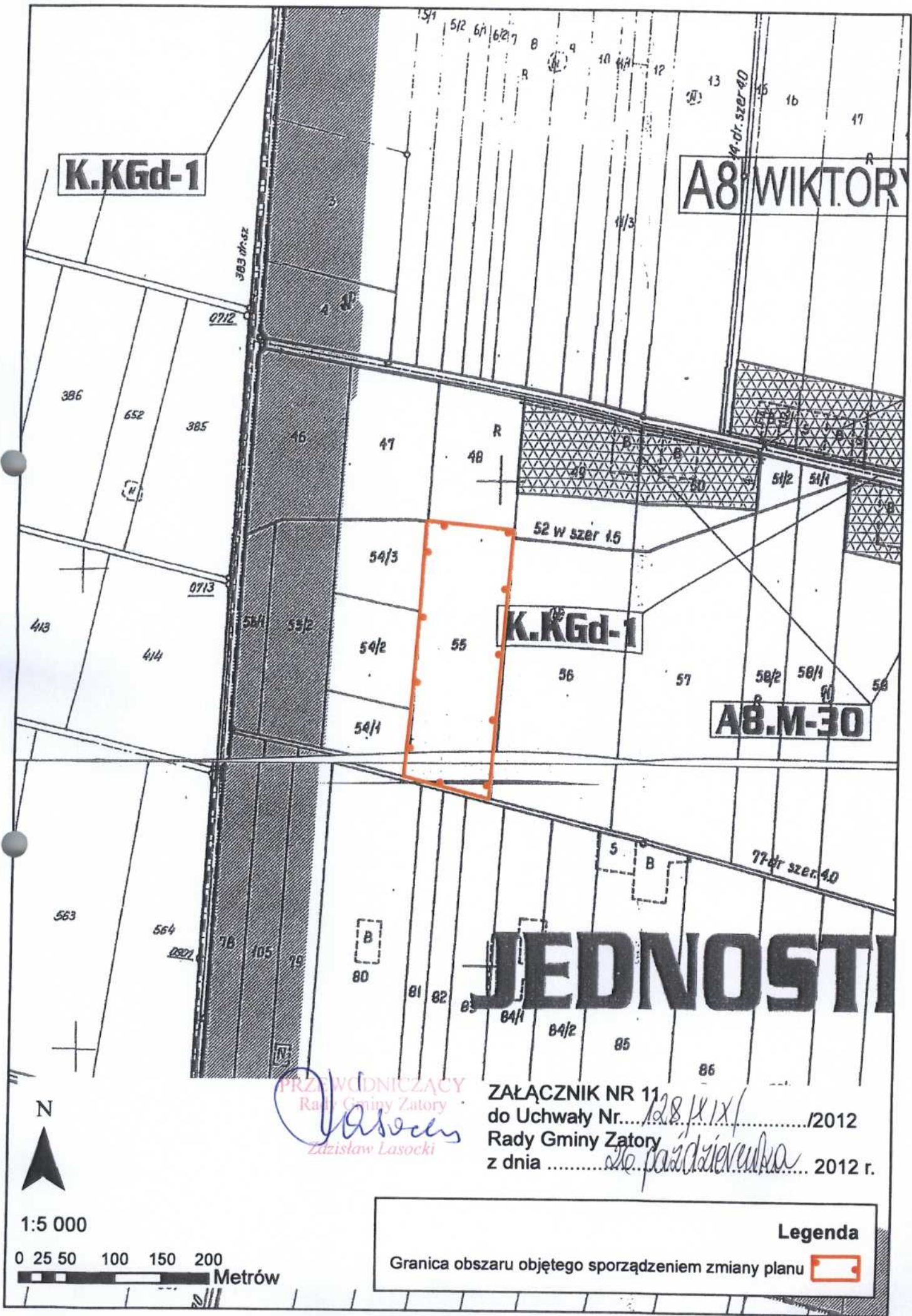


PRZEWODNICZĄCY  
Rady Gminy Zatory  
*Lasocki*  
Zdzisław Lasocki

ZAŁĄCZNIK NR 10  
do Uchwały Nr... 1028/XI/XI... /2012  
Rady Gminy Zatory  
z dnia... 26 października... 2012 r.

**Legenda**

Granica obszaru objętego sporządzeniem zmiany planu 



**K.KGd-1**

**A8 WIKTORY**

**K.KGd-1**

**A8.M-30**

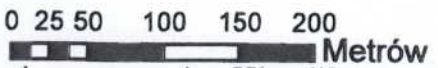
**JEDNOSTKI**

PRZEWIDNICZĄCY  
Rady Gminy Zatory  
*Lasocki*  
Ładzisław Lasocki

ZAŁĄCZNIK NR 11  
do Uchwały Nr. *128/IX/1* /2012  
Rady Gminy Zatory  
z dnia *10 października* 2012 r.

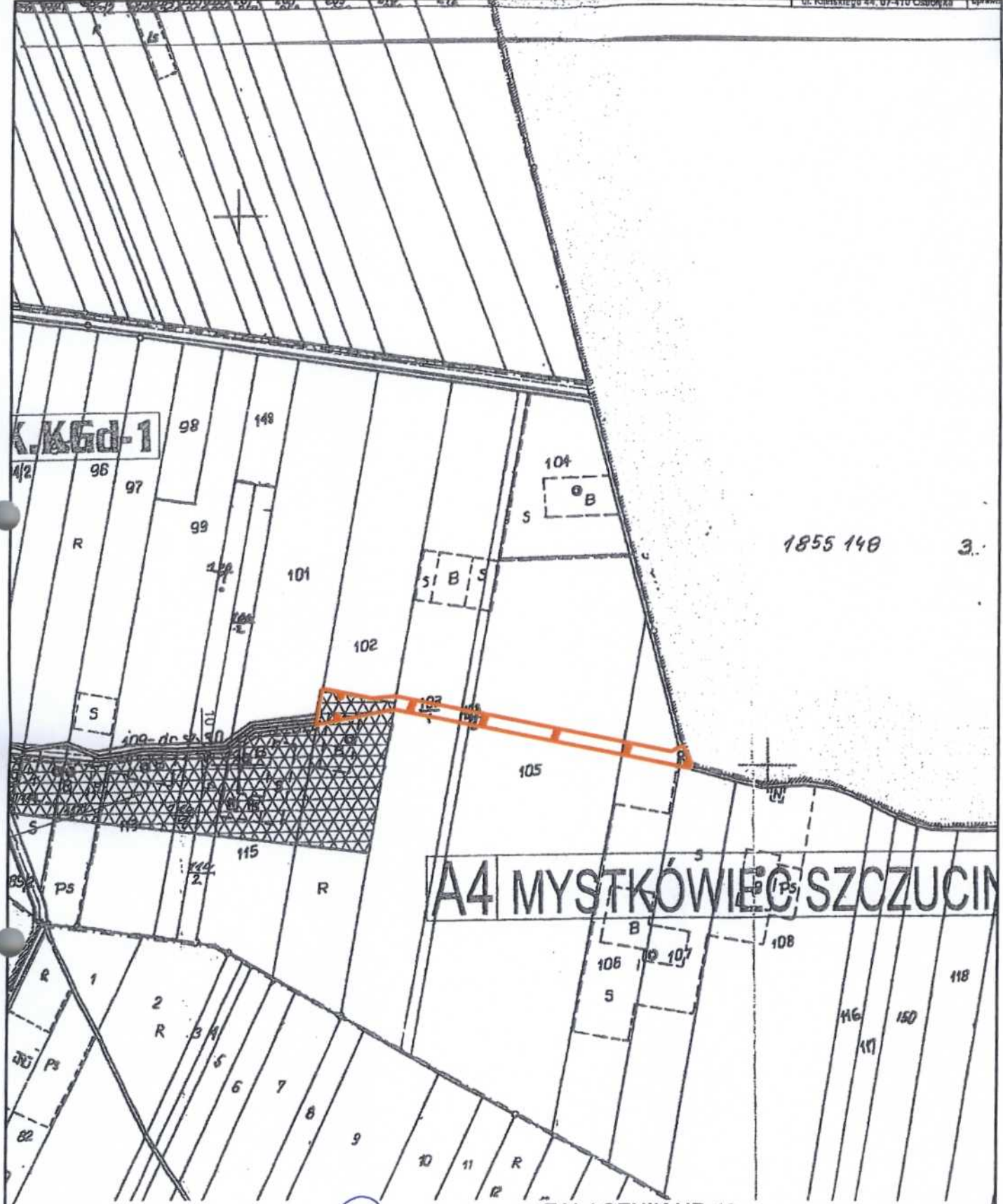


1:5 000



**Legenda**

Granica obszaru objętego sporządzeniem zmiany planu 



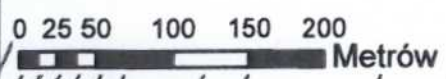
K.K.Gd-1

1855 140 3.

A4 MYSTKÓWIEC SZCZUCIN



1:5 000



PRZEWODNICZĄCY  
Rada Gminy Zatory  
*Lasocki*  
Zdzisław Lasocki

ZAŁĄCZNIK NR 12  
do Uchwały Nr.....128 (XIX)...../2012  
Rady Gminy Zatory  
z dnia .....26 października..... 2012 r.

**Legenda**

Granica obszaru objętego sporządzeniem zmiany planu 